

SYSTEM **KAN-therm**

Steel

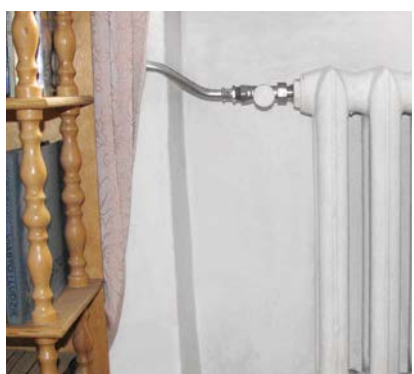
Modernizacja instalacji  
grzewczych



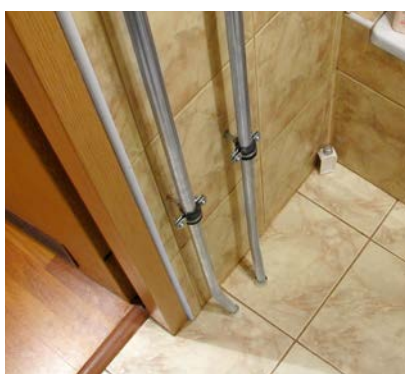
SYSTEM  
**KAN-therm**

**REMONTUJ Z KAN!**

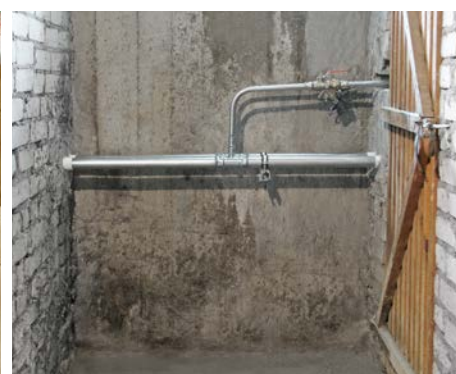
**SZYBKA WYMIANA - NISKIE KOSZTY**



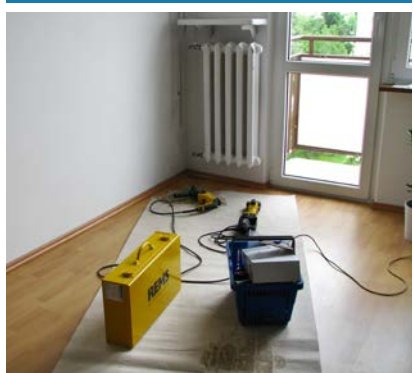
Bezpieczeństwo pożarowe



Możliwość wykonania  
pionów grzewczych



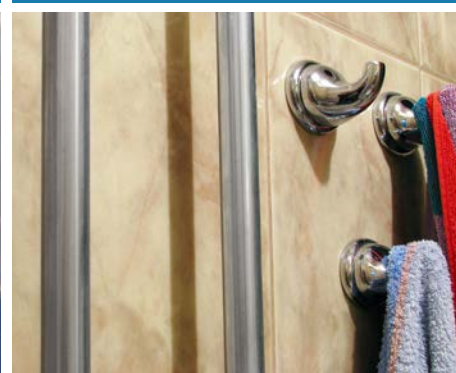
Odporność na wandalizm



Prosty i czysty montaż



Brak dodatkowych  
przekuć stropów



Estetyka

TECHNOLOGIA SUKCESU



[www.kan-therm.com](http://www.kan-therm.com)

ISO 9001

## Wymiana instalacji grzewczej w kilku krokach



1. Demontaż starej instalacji



2. Demontaż grzejników (płukanie),  
montaż zaworów grzejnych



3. Montaż poziomów w piwnicach



4. Wykonanie podejść i pionów



5. Montaż gałązek grzejnikowych



6. Próba ciśnieniowa, regulacja,  
izolacje termiczne



**KAN** Sp. z o.o.

ul. Zdrojowa 51, 16-001 Białystok-Kleosin

tel. +48 85 74 99 200, fax +48 85 74 99 201

e-mail: [kan@kan-therm.com](mailto:kan@kan-therm.com)

[www.kan-therm.com](http://www.kan-therm.com)

TECHNOLOGIA SUKCESU



ISO 9001